

TORNERIA

www.torneria-peruzzetto.com

TP[®]
Trading Peruzzetto *lights*
LED SOLUTIONS
www.tplights.com

Produzione e commercio
faretti e plafoniere a LED

Illuminazione innovativa
a basso consumo

LED projector and ceiling lamp
manufacture and trade

Innovative low power
consumption LED lighting

Catalogo Prodotti
Products Catalogue
2018

Tp lights is specialized in the production and distribution of LED spotlights and ceiling lights.

We supply sustainable innovative lighting products allowing endusers to incorporate the latest LED lights for general lighting, decorative lighting and flood lighting for both residential and commercial applications.

Our products are for Indoor and Outdoor use, and are Waterproof.
All our products are made in Italy.

The benefits of Tplights products:

- Low energy consumption, up to 85% energy saving as compared to conventional lighting sources.
- Low heat emission, ambient temperature reduction.
- Durable, shock resistant.
- High luminous efficacy.
- Colour temperature available in warm white or cool white.
- Directional light.
- Lights up instantly, resistant to frequent ON/OFF switching.
- No flicker, no humming.
- Long life span.
- No UV and IR radiation.

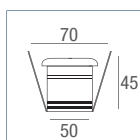
All our products are CE & RoHS certified and comply with Europe standards

LED lighting is a pivotal technology that promises to fundamentally change lighting in the future.

It brings two massive advantages when compared to existing traditional lighting technologies: significantly lowering energy consumption and giving a much longer life span.

Both of these advantages reduce electricity cost and lighting maintenance/replacements, thus switching to LEDs is a good investment and ultimately offers considerable cost savings.

TP-01



Foro \varnothing 57 mm
Peso / Weight: 160 gr



IP65

Proiettore predisposto per il montaggio ad incasso, ottica fissa,
1 high power led da 3W.
Corpo in alluminio diametro 50 mm.
Ghiera diametro 70 mm.
Finitura anodizzata grigia naturale o nera.
Cavo elettrico ed alimentatore incluso.
Versioni con alimentazione IN CC.
2-3 Vdc Tensione Costante 3W.
Il prodotto può essere installato direttamente su controsoffitto.
Utilizzo: proiettore per uso interno IP65.
Consumo 3W - Lumen Max 350.

Colori disponibili: Bianco Naturale TO 4000K
Bianco Freddo WO 6000K
Bianco Caldo PO 3100K

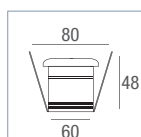
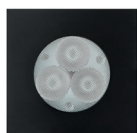
*Projector designed for built in mounting, fixed optic,
1 High Power 3W LED.
Aluminium body 50 mm in diameter. Ring nut 70 mm in diameter.
Black or Natural grey anodized finish.
Electric cable and Power Supply included.
Versions with Power Supply IN CC.
Constant Voltage 3W 2-3Vdc.
The product can be installed directly in to false ceiling.
Usage: projector for indoor use IP65.
Consumption 3W - Lumen Max 350.*

Available colours: Natural White TO 4000K
Cold White WO 6000K
Warm White PO 3100K

TP-03



Versione da esterno con staffa in acciaio inox
Outdoor version with stainless steel bracket



Foro \varnothing 67 mm
Peso / Weight: 250 gr



IP65

IP67*

IP68*

Proiettore predisposto per il montaggio ad incasso, ottica fissa,
3 high power led da 3W.
Corpo in alluminio diametro 60 mm.
Ghiera diametro 80 mm.
Finitura anodizzata grigia naturale o nera.
Cavo elettrico ed alimentatore incluso.
Versioni con alimentazione IN CC.
5-11 Vdc Tensione Costante 9W.
Il prodotto può essere installato direttamente su controsoffitto.
Utilizzo: proiettore per uso interno IP65.
Consumo 9W - Lumen Max 1000.

Colori disponibili: Bianco Naturale TO 4000K
Bianco Freddo WO 6000K
Bianco Caldo PO 3100K

*Projector designed for built in mounting, fixed optic,
3 High Power 3W LEDs.
Aluminium body 60 mm in diameter.
Ring nut 80 mm in diameter.
Black or Natural grey anodized finish.
Electric cable and Power Supply included.
Versions with Power Supply IN CC.
Constant Voltage 9W 5-11Vdc.
The product can be installed directly in to false ceiling.
Usage: projector for indoor use IP65.
Consumption 9W - Lumen Max 1000.*

Available colours: Natural White TO 4000K
Cold White WO 6000K
Warm White PO 3100K

* a richiesta
on request

Indoor and Outdoor use

Usato Esterno ed interno

TP-05



Versione da esterno con staffa in acciaio inox

Outdoor version with stainless steel bracket

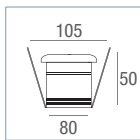
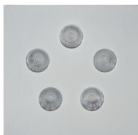
Proiettore predisposto per il montaggio ad incasso, ottica fissa,
5 high power led da 3W.
Corpo in alluminio diametro 80 mm.
Ghiera diametro 105 mm.
Finitura anodizzata grigia naturale o nera.
Cavo elettrico ed alimentatore incluso.
Versioni con alimentazione IN CC.
12-18 Vdc Tensione Costante 15W.
Il prodotto può essere installato direttamente su controsoffitto
Utilizzo: proiettore per uso interno IP65.
Consumo 15w - Lumen Max 1800.

Colori disponibili: Bianco Naturale T0 4000K
Bianco Freddo W0 6000k
Bianco Caldo P0 3100K
Blue

*Projector designed for built in mounting, fixed optic,
5 High Power 3W LEDs.
Aluminium body 80 mm in diameter.
Ring nut 105 mm in diameter.
Black or Natural grey anodized finish.
Electric cable and Power Supply included.
Versions with Power Supply IN CC.
Constant Voltage 15W 12-18Vdc.
The product can be installed directly in to false ceiling.
Usage: projector for indoor use IP65.
Consumption 15W - Lumen Max 1800.*

Available colours: Natural White T0 4000K
Cold White W0 6000K
Warm White P0 3100K
Blue

Indoor and Outdoor use
Usato Esterno ed interno



Foro ø 86 mm
Peso / Weight: 450 gr



IP65

IP67*

IP68*

TP-04



Proiettore predisposto per il montaggio ad incasso, ottica fissa,
4 high power led da 3W.
Corpo in alluminio diametro 80 mm.
Ghiera quadrata 100x100 mm.
Spessore 2 mm.
Finitura Anodizzata grigia naturale.
Cavo elettrico ed alimentatore incluso.
Versioni con alimentazione IN CC.
12-18 Vdc Tensione costante 12W.
Il prodotto può essere installato direttamente su controsoffitto.
Utilizzo: proiettore per uso interno IP67.
Consumo 12W - Lumen Max 1400.

Colori disponibili: Bianco Naturale T0 4000K
Bianco Freddo W0 6000k
Bianco Caldo P0 3100K
Blu

*Projector designed for built in mounting,
fixed optic, 4 High Power 3W LEDs.
Aluminium body 80 mm in diameter.
Square ring nut 100x100 mm.
Thickness 2 mm.
Natural grey anodized finish.
Electric cable and Power Supply included.
Versions with Power Supply IN CC.
Constant Voltage 12W 12-18Vdc.
The product can be installed directly in the
false ceiling.
Usage: projector for indoor use IP67.
Consumption 12W - Lumen Max 480/500.*

Available colours: Natural White T0 4000K
Cold White W0 6000K
Warm White P0 3100K
Blue

Foro ø 86 mm
Peso / Weight: 400 gr



IP65

IP67*

IP68*

TPE-01



Peso / Weight: 80 gr



IP67

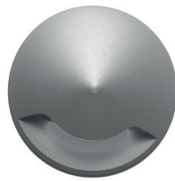
IP68*

Proiettore a luce radente carrabile per utilizzo in ambienti esterni, IP67.
Dotato di 1 high power LED da 3W, corpo in alluminio diametro 30 mm.
Ghiera diametro 40 mm.
Finitura anodizzata grigia naturale.
Una luce led con due feritoie laterali in acrilico trasparente, completo di cavo pressacavo.
Alimentatore tubo per l'installazione.
Versioni con led bianco freddo o blu con alimentazione IN CC.
2/3 Vdc Tensione costante 3W.
Utilizzo: Proiettore per utilizzo in esterno IP67.
Consumo 3W - Lumen Max 350.

Colori disponibili: Bianco Naturale TO 4000K
Bianco Freddo WO 6000K
Bianco Caldo PO 3100K
Blu

*Driveway projector with ground diffused lighting effect for outdoor use, IP67.
Equipped with 1 High Power 3W LED, aluminium body 30 mm in diameter.
Ring nut 40 mm in diameter.
Natural grey anodized finish.
A LED light with two side slits in transparent acrylic, complete with cable gland.
Power Supply installation tube included.
Versions with Cold white or blue LED with Power Supply IN CC.
Constant Voltage 3W 2/3Vdc.
Usage: Projector for outdoor use IP67.
Consumption 3W - Lumen Max 350.*

*Available colours: Natural White TO 4000K
Cold White WO 6000K
Warm White PO 3100K
Blue*



TPE-01 V1



TPE-01 V2



TPE-01 V3



TPE-01 V4

TPS-Q50-A10



Peso / Weight: 120 gr



IP64

Proiettore segnapasso per scalinate predisposto per il montaggio ad incasso, ottica fissa,
1 high power led da 3W.
Corpo in alluminio diametro 35 mm.
Ghiera quadrata 50x50.
Finitura anodizzata nera, grigia naturale o verniciato bianco
Cavo elettrico ed Alimentatore incluso.
Versioni con alimentazione IN CC.
2-3 Vdc Tensione costante 3W.
Il prodotto può essere installato sul muro con il tubo di installazione
Utilizzo: proiettore per uso interno/esterno IP64.
Consumo 3w - Lumen Max 350.

Colori disponibili: Bianco Naturale TO 4000K
Bianco Freddo WO 6000K
Bianco Caldo PO 3100K

*Driveway lighting for stairways designed for built in mounting, fixed optic,
1 High Power 3W LED.
Aluminium body 35 mm in diameter.
Square ring nut 50x50 mm.
Black, Natural grey anodized finish, or white painted
Electric cable and Power Supply included.
Versions with Power Supply 3W IN CC.
Constant Voltage 3W 2-3Vdc.
The product can be installed on the wall with an installation tube.
Usage: projector for indoor and outdoor use IP64.
Consumption 3W - Lumen Max 350.*

*Available colours: Natural White TO 4000K
Cold White WO 6000K
Warm White PO 3100K*

* a richiesta
on request

TPS-R50-A10



Peso / Weight: 120 gr?



IP64

Proiettore segnapasso per scalinate predisposto per il montaggio ad incasso, ottica fissa,
1 high power led da 3W.
Corpo in alluminio diametro 35 mm.
Ghiera rotonda D. 50 mm
Finitura anodizzata nera, grigia naturale o verniciato bianco
Cavo elettrico ed Alimentatore incluso.
Versioni con alimentazione IN CC.
2-3 Vdc Tensione costante 3W.
Il prodotto può essere installato sul muro con il tubo di installazione
Utilizzo: proiettore per uso interno/esterno IP64.
Consumo 3w - Lumen Max 350.

Colori disponibili: Bianco Naturale T0 4000K
Bianco Freddo W0 6000k
Bianco Caldo P0 3100K

*Driveway lighting for stairways designed for built in mounting, fixed optic,
1 High Power 3W LED.
Aluminium body 35 mm in diameter.
Round ring nut D.50 mm.
Black, Natural grey anodized finish, or white painted
Electric cable and Power Supply included.
Versions with Power Supply 3W IN CC.
Constant Voltage 3W 2-3Vdc.
The product can be installed on the wall with an installation tube.
Usage: projector for indoor and outdoor use IP64.
Consumption 3W - Lumen Max 350.*

Available colours: Natural White T0 4000K
Cold White W0 6000K
Warm White P0 3100K

TPS-Q50-F10



Peso / Weight: 120 gr



IP64

Proiettore segnapasso per scalinate predisposto per il montaggio ad incasso, ottica fissa,
1 high power led da 3W.
Corpo in alluminio diametro 35 mm.
Ghiera quadrata 50x50.
Finitura anodizzata nera, grigia naturale o verniciato bianco
Cavo elettrico ed Alimentatore incluso.
Versioni con alimentazione IN CC.
2-3 Vdc Tensione costante 3W.
Il prodotto può essere installato sul muro con il tubo di installazione
Utilizzo: proiettore per uso interno/esterno IP64.
Consumo 3w - Lumen Max 350.

Colori disponibili: Bianco Naturale T0 4000K
Bianco Freddo W0 6000k
Bianco Caldo P0 3100K

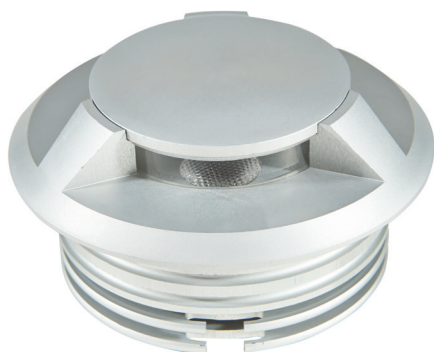
*Driveway lighting for stairways designed for built in mounting, fixed optic,
1 High Power 3W LED.
Aluminium body 35 mm in diameter.
Square ring nut 50x50 mm.
Black, Natural grey anodized finish, or white painted
Electric cable and Power Supply included.
Versions with Power Supply 3W IN CC.
Constant Voltage 3W 2-3Vdc.
The product can be installed on the wall with an installation tube.
Usage: projector for indoor and outdoor use IP64.
Consumption 3W - Lumen Max 350.*

Available colours: Natural White T0 4000K
Cold White W0 6000K
Warm White P0 3100K

Outdoor use

Usato Esterno

TPE-03



Peso / Weight: 550 gr



IP67

IP68*

Proiettore a luce radente carrabile per utilizzo in ambienti esterni, IP67.
Dotato di 3 high power LED da 3W.
Corpo in alluminio diametro 80 mm.
Ghiera diametro 100 mm.
Finitura anodizzata grigia naturale.
Tre luci laterali in acrilico trasparente,
completo di cavo pressacavo e alimentatore.
Versioni con alimentazione IN CC .
5-11 Vdc Tensione Costante 9W.
Utilizzo: proiettore per utilizzo in esterno IP67.
Consumo 9W - Lumen Max 1000.

Colori disponibili: Bianco Naturale T0 4000K
Bianco Freddo W0 6000k
Bianco Caldo P0 3100K
Blue

*Driveway projector with ground diffused lighting effect for outdoor use, IP67.
Equipped with 3 High Power 3W LEDs, aluminium body 80 mm in diameter.
Ring nut 100 mm in diameter.
Natural grey anodized finish.
Three side lights in clear acrylic,
complete with cable gland and Power Supply.
Versions with Power Supply IN CC.
Constant Voltage 9W 5-11Vdc.
Usage: projector for outdoor use IP67.
Consumption 9W - Lumen Max 1000.*

Available colours: Natural White T0 4000K
Cold White W0 6000K
Warm White P0 3100K
Blue

TPE-05



Peso / Weight: 700 gr



IP67

IP68*

Proiettore a luce radente carrabile per utilizzo in ambienti esterni, IP67.
Dotato di 5 high power LED da 3W.
Corpo in alluminio diametro 80 mm.
Ghiera diametro 120 mm.
Finitura anodizzata grigia naturale.
Cinque luci laterali in acrilico trasparente,
completo di cavo pressacavo e alimentatore
Versioni con alimentazione IN CC.
12-18 Vdc Tensione Costante 15W.
Utilizzo: proiettore per utilizzo in esterno IP67.
Consumo 15w - Lumen Max 1800.

Colori disponibili: Bianco Naturale T0 4000K
Bianco Freddo W0 6000k
Bianco Caldo P0 3100K
Blue

*Driveway projector with ground diffused lighting effect for outdoor use, IP67.
Equipped with 5 High Power 3W LEDs, aluminium body 80 mm in diameter.
Ring nut 120 mm in diameter.
Natural grey anodized finish.
Five side lights in clear acrylic,
complete with cable gland and Power Supply.
Versions with Power Supply IN CC.
Constant Voltage 15W 12-18Vdc.
Usage: projector for outdoor use IP67.
Consumption 15W - Lumen Max 1800.*

Available colours: Natural White T0 4000K
Cold White W0 6000K
Warm White P0 3100K
Blue

* a richiesta
on request

TP-BAR-03



Peso / Weight: 500 gr



IP67

Barra led lineare di potenza utilizzo per esterno.
 Ottica fissa, 3 led da 3 W
 Alimentazione IN CC 5-11 v – 9W.
 Corpo in alluminio finitura anodizzata grigia naturale, lunghezza 321 mm.
 Staffe di fissaggio, alimentatore e cavo 60 cm inclusi.
 Misure 20.5x30x321 mm.
 Consumo 9W - Lumen Max 1000.

*Linear LED power bar for outdoor use.
 Fixed optic, 3x3W LEDs.
 Power Supply IN CC 5-11v 9W,
 aluminium body, natural grey anodized finish, length 321 mm.
 Brackets, Power Supply, and 60 cm cable included.
 Measures: 20.5x30x321 mm.
 Consumption 9W - Lumen Max 1000.*

Colori disponibili: Bianco Naturale TO 4000K
 Bianco Freddo WO 6000k
 Bianco Caldo PO 3100K
 Blu

*Available colors: Natural White TO 4000K
 Cold White WO 6000K
 Warm White PO 3100K
 Blue*

TP-BAR-06



Peso / Weight: 1000 gr



IP67

Barra led lineare di potenza utilizzo per esterno.
 Ottica fissa, 6 led da 3 W.
 Alimentazione IN CC 11-25 v – 18W.
 Corpo in alluminio finitura anodizzata grigia naturale, lunghezza 642 mm.
 Staffe di fissaggio, alimentatore e cavo 60 cm inclusi.
 Misure 20.5x30x642 mm.
 Consumo 18W - Lumen Max 2100.

*Linear LED power bar for outdoor use.
 Fixed optic, 6x1W LEDs.
 Power Supply IN CC 11-25 v 18W,
 aluminium body, natural grey anodized finish, length 642 mm.
 Brackets, Power Supply, and 60 cm cable included.
 Measures: 20.5x30x642 mm.
 Consumption 18W - Lumen Max 2100.*

Colori disponibili: Bianco Naturale TO 4000K
 Bianco Freddo WO 6000k
 Bianco Caldo PO 3100K
 Blu

*Available colors: Natural White TO 4000K
 Cold White WO 6000K
 Warm White PO 3100K
 Blue*

TP-BAR-09



Peso / Weight: 1500 gr



IP67

Barra led lineare di potenza utilizzo per esterno.
 Ottica fissa, 9 led da 3 W
 Alimentazione IN CC 24/44 v – 27W.
 Corpo in alluminio finitura anodizzata grigia naturale, lunghezza 963 mm.
 Staffe di fissaggio, alimentatore e cavo 60 cm inclusi.
 Misure 20.5x30x963 mm.
 Consumo 27W - Lumen Max 2100.

*Linear LED power bar for outdoor use.
 Fixed optic, 6x1W LEDs.
 Power Supply IN CC 24/44 v 27W,
 aluminium body, natural grey anodized finish, length 963,mm.
 Brackets, Power Supply, and 60 cm cable included.
 Measures: 20.5x30x963 mm.
 Consumption 27W - Lumen Max 2100.*

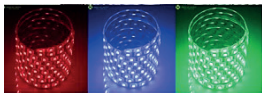
Colori disponibili: Bianco Naturale TO 4000K
 Bianco Freddo WO 6000k
 Bianco Caldo PO 3100K
 Blu

*Available colors: Natural White TO 4000K
 Cold White WO 6000K
 Warm White PO 3100K
 Blue*

TP-BAR-600/A



Peso / Weight: 170 gr



IP44

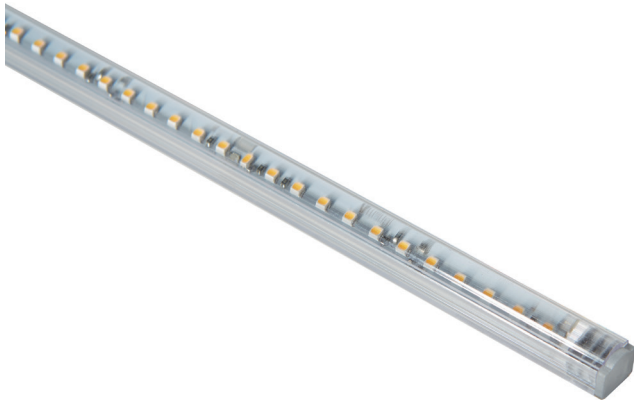
Barra led lineare di potenza utilizzo per interno IP44.
Alimentazione IN CC 12 v - 9W. Bianco Caldo, Bianco Naturale.
Alimentazione IN CC 24 v - 9W. RGB.
Base in alluminio copertura in policarbonato Satinato, lunghezza 600 mm.
Staffe di fissaggio, alimentatore e cavo 60 cm inclusi.
Misure 20x18x600 mm.
Consumo 14 w/metro 1600 lumen/metro (60 led metro).
Consumo 24 w/metro 3400 lumen/metro (120 led metro).

Colori disponibili: Bianco Naturale TO 4000K
Bianco Freddo WO 6000K
Bianco Caldo PO 3100K
RGB

*Linear LED power bar for indoor use IP44.
Power Supply IN CC 12v 9W. Warm White, Natural White.
Power Supply IN CC 24v 9W. RGB.
Aluminium base with satin finish polycarbonate cover – length 600mm.
Fixing brackets, Power Supply and 60 cm cable included.
Dimensions: 20 x 18 x 600 mm.
Consumption 14w/meter 1600 Lumens meter(60 LEDs meter).
Consumption 24w/meter 3400 Lumens meter(120 LEDs meter).*

Available colours: Natural White TO 4000K
Cold White WO 6000K
Warm White PO 3100K
RGB

TP-BAR-600/B



Peso / Weight: 70 gr



IP44

Barra led lineare di potenza utilizzo per interno IP44.
Alimentazione IN CC 12 v - 9W. Bianco Caldo, Bianco Naturale.
Alimentazione IN CC 24 v - 9W. RGB.
Corpo in policarbonato trasparente, lunghezza 600 mm.
Staffe di fissaggio, alimentatore e cavo 60 cm inclusi.
Misure 12.5x10.5x600 mm.
Consumo 14 w/metro 1600 lumen/metro (60 led metro).
Consumo 24 w/metro 3400 lumen/metro (120 led metro).

Colori disponibili: Bianco Naturale TO 4000K
Bianco Freddo WO 6000K
Bianco Caldo PO 3100K
RGB

*Linear LED power bar for indoor use IP44.
Power Supply IN CC 12v – 9W Warm White, and Natural White.
Power Supply IN CC 24v – 9W, RGB.
Casing in transparent polycarbonate, length 600mm
Fixing brackets, Power supply and 60cm cable included.
Dimensions: 12.5 x10.5 x 600mm.
Consumption 14w/meter 1600 Lumens meter(60 LEDs meter).
Consumption 24w/meter 3400 Lumens meter(120 LEDs meter).*

Available colours: Natural White TO 4000K
Cold White WO 6000K
Warm White PO 3100K
RGB

Indoor use

Usato Interno

TPR-01-132



Peso / Weight: 550 gr



IP44

Plafoniera rettangolare per il fissaggio a muro.
1 high power strip led da 2.5 W.
Corpo in alluminio rettangolare 132x50x35 mm.
Feritoia centrale per il passaggio della luce, lunga 95 mm larga 8,5 mm inclinata di 10°.
Vetrino di protezione in plexiglass trasparente.
Cavo elettrico, alimentatore e cassaforma in plastica completa di adattatore per l'installazione inclusi.
Versioni con alimentazione IN CC.12 Vdc, tensione costante 2.5W.
Il prodotto può essere installato direttamente sul muro.
Utilizzo: proiettore per uso interno.
Consumo 2.5 W - Lumen Max 400.

Colori disponibili: Bianco Naturale T0 4000K
Bianco Freddo W0 6000k
Bianco Caldo P0 3100K

*Rectangular ceiling light set for wall mounting, fixed optic, 1x2.5W high power strip led.
Rectangular aluminium body 132x50x35 mm.
Central slot for the passage of light: length 95 mm, width 8.5 mm, inclination 10°.
Transparent plexiglass slide projector.
Electric cable, power supply and plastic formwork with installation adapter all included.
Version with power supply in CC 2.5W 12 V DC constant voltage.
The product can be installed directly on the wall.
Usage: indoor lighting.
2.5W of power consumption - Max 400 Lumen*

Colours available: Natural White T0 4000K
Cold White W0 6000K
Warm White P0 3100K

TPQ-04-140



Peso / Weight: 170 gr



IP44

Plafoniera quadra per il fissaggio a muro
4 high power strip led da 2.5 W.
Corpo in alluminio quadro 100x100 spessore 18 mm.
Diffusore in plexiglass trasparente 120x120x12 mm.
Coperchio in acciaio inox verniciato bianco 140x140x1.5 mm.
Cavo elettrico ed alimentatore incluso.
Versioni con alimentazione IN CC.12 Vdc, tensione costante 9.5W.
Il prodotto può essere installato direttamente sul muro.
Utilizzo: proiettore per uso interno.
Consumo 9.5 W - Lumen Max 1300.

Colori disponibili: Bianco Naturale T0 4000K
Bianco Freddo W0 6000k
Bianco Caldo P0 3100K

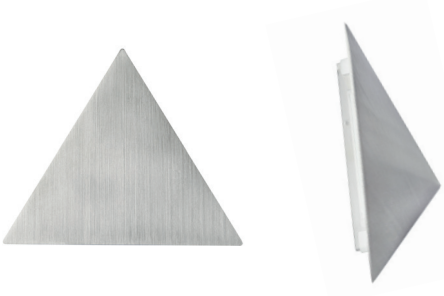
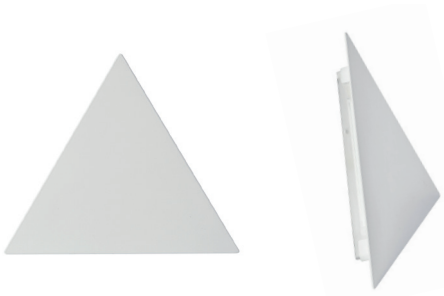
*Square ceiling light suitable for wall mounting, 4x2.5W high power strip led.
Square shaped aluminium body 100x100 tickness 18 mm.
Transparent plexiglass wall diffuser 120x120x12 mm.
White painted stainless steel lid 140x140x1.5 mm.
Electric cable and power supply included.
Versions with power supply IN CC. 9.5W 12 V DC constant voltage.
The product can be installed directly on the wall.
Usage: projector for indoor use. Consumption 9.5 W - Lumen Max 1300.*

Available colours: Natural White T0 4000K
Cold White W0 6000K
Warm White P0 3100K

Indoor use

Usato Interno

TPT-03-140



Peso / Weight: 170 gr



IP44

Plafoniera triangolare predisposta per il fissaggio a muro
3 high power strip led da 2.5 W.
Corpo in alluminio triangolare 100x100 spessore 18 mm.
Diffusore in plexiglass trasparente 120x120x120 mm.
Coperchio in acciaio inox verniciato bianco 140x140x140x1.5 mm.
Cavo elettrico ed alimentatore incluso.
Versioni con alimentazione IN CC.12 Vdc, tensione costante 7.2W.
Il prodotto può essere installato direttamente sul muro.
Utilizzo: proiettore per uso interno.
Consumo 7.2 W - Lumen Max 1000.

Colori disponibili: Bianco Naturale T0 4000K
Bianco Freddo W0 6000k
Bianco Caldo P0 3100K

*Triangular ceiling light suitable for wall mounting , 3x2.5W high power strip led.
Triangular shaped aluminium body 100x100 tickness 18 mm.
Transparent plexiglass wall diffuser 120x120x120 mm.
White painted stainless steel lid 140x140x140 x1.5 mm.
Electric cable and power supply included.
Versions with power supply IN CC. 7.2 W 12 V DC constant voltage
The product can be installed directly on the wall.
Usage: projector for indoor use.
Consumption 7.2 W - Lumen Max 1000.*

Available colours: Natural White T0 4000K
Cold White W0 6000K
Warm WhiteP0 3100K

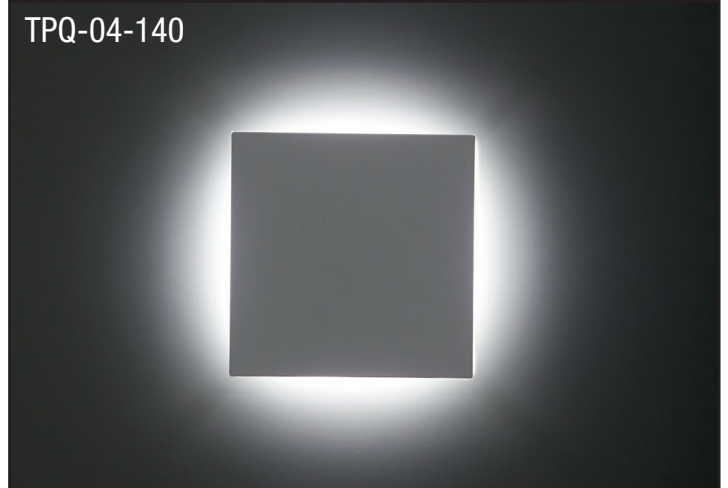
Indoor use

Usato Interno

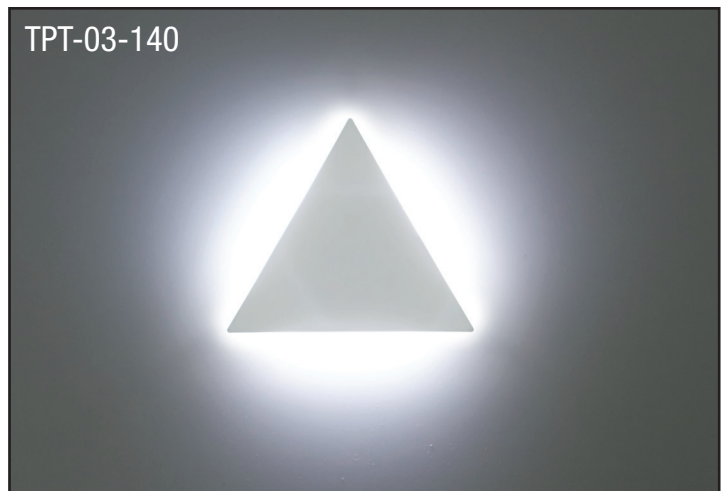
TPR-01-132



TPQ-04-140



TPT-03-140



TP-LAMP-15/B



Peso / Weight: 1600 gr



IP67

Lampione rettangolare predisposto per il fissaggio a muro o su palo in ferro,

ottica fissa, 16 high power led da 3W.

Corpo in alluminio rettangolare 210x150x25 mm.

Finitura anodizzata grigia naturale.

Cavo elettrico ed alimentatore incluso.

Versioni con alimentazione IN CC.

24-48 Vdc Tensione costante 16W.

Il prodotto può essere installato direttamente sulla parete o su un palo.

Utilizzo: proiettore per uso esterno IP67.

Consumo 48W - Lumen Max 5800.

Colori disponibili: Bianco Naturale T0 4000K

Bianco Freddo W0 6000k

Bianco Caldo P0 3100K

Rectangular lamp post designed for wall or pole mounting, fixed optic, 15 High Power 3W LEDs.

Rectangular aluminium body 210x150x25 mm.

Natural grey anodized finish.

Electric cable and Power Supply included.

Versions with Power Supply IN CC

Constant Voltage 16W 24-48Vdc.

The product can be installed directly on a wall or a pole.

Usage: projector for outdoor use IP67.

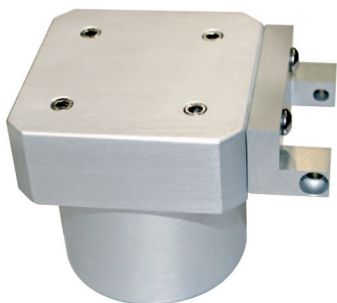
Consumption 48W - Lumen Max 5800.

Available colours: Natural White T0 4000K

Cold White W0 6000K

Warm White P0 3100K

TPSQ-60



Foro ø 67 mm

Peso / Weight: 950 gr



Staffa per lampione per fissaggio

su palo rotondo diametro 60 mm

È possibile fissare sulla staffa da 1 a 4

lampioni codice: TP-LAMP-15/B

Misure 90x90 H92 mm

Lamp bracket for mounting on pole
diameter 60 mm

Bracket can support from 1 to 4

code: TP-LAMP-15

Measures: 90x90 H92 mm

Outdoor use

Usato Esterno

TP-LAMP-15



Lampione rettangolare predisposto per il fissaggio a muro o su palo in ferro, ottica fissa, 15 high power led da 3W. Corpo in alluminio rettangolare 250x100x30 mm. Finitura anodizzata grigia naturale. Cavo elettrico ed alimentatore incluso. Versioni con alimentazione IN CC. 24-44 Vdc Tensione costante 15W. Il prodotto può essere installato direttamente sulla parete o su un palo. Utilizzo: proiettore per uso esterno IP67. Consumo 45W - Lumen Max 5400.

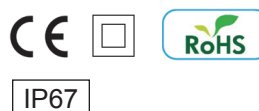
Colori disponibili: Bianco Naturale T0 4000K
Bianco Freddo W0 6000k
Bianco Caldo P0 3100K

Rectangular lamp post designed for wall or pole mounting, fixed optic, 15 High Power 3W LEDs. Rectangular aluminium body 250x100x30 mm. Natural grey anodized finish. Electric cable and Power Supply included. Versions with Power Supply IN CC Constant Voltage 15W 24-44Vdc. The product can be installed directly on a wall or a pole. Usage: projector for outdoor use IP67. Consumption 45W - Lumen Max 5400.

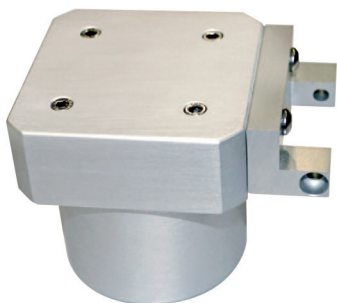
*Available colours: Natural White T0 4000K
Cold White W0 6000K
Warm White P0 3100K*



Peso / Weight: 1550 gr



TPSQ-60



Foro ø 67 mm
Peso / Weight: 950 gr

Staffa per lampione per fissaggio su palo rotondo diametro 60 mm È possibile fissare sulla staffa da 1 a 4 lampioni codice: TP-LAMP-15

Misure 90x90 H92 mm

Lamp bracket for mounting on pole diameter 60 mm
Bracket can support from 1 to 4 code: TP-LAMP-15

Measures: 90x90 H92 mm



* a richiesta
on request

TP-LAMP-9S



Peso / Weight: 2500 gr



IP67

TP-LAMP-9/D



Peso / Weight: 3500 gr



IP67

Lampione singolo rettangolare predisposto per il fissaggio sul pilastro o su mura in cemento, ottica fissa, 9 high power led da 3W. Corpo in alluminio rettangolare 138x100x30 mm. palo quadrato 70x70 H350 mm. Finitura anodizzata nera o grigia naturale. Cavo elettrico ed alimentatore incluso. Versioni con alimentazione IN CC. 24-44 Vdc Tensione costante 27W. Utilizzo: proiettore per uso esterno IP67. Consumo 27W - Lumen Max 3200.

Colori disponibili: Bianco Naturale T0 4000K
Bianco Freddo W0 6000K
Bianco Caldo P0 3100K

Rectangular lamppost suitable for fixing to a pillar or wall, Fixed optic, 9 high powered 3w LED's. Rectangular body in aluminium 138 x 100 x 30mm. Square post 70 x 70 H350mm. Anodised finish in Black or Natural Grey. Power Supply and cable included. Versions with: IN CC Power Supply 24 - 44Vdc constant voltage 27W Usage: Projector for external use IP67. Consumption 27W – Max 3200 Lumens.

Available colours: Natural White T0 4000K
Cold White W0 6000K
Warm White P0 3100K

Lampione doppio rettangolare predisposto per il fissaggio sul pilastro o su mura in cemento, ottica fissa, 9+9 high power led da 3W. Corpo in alluminio rettangolare 138x100x30 mm. palo quadrato 70x70 H350 mm. Finitura anodizzata nera o grigia naturale. Cavo elettrico ed alimentatore incluso. Versioni con alimentazione IN CC. 24-44 Vdc Tensione costante 54W. Utilizzo: proiettore per uso esterno IP67. Consumo 54W - Lumen Max 3200x2.

Colori disponibili: Bianco Naturale T0 4000K
Bianco Freddo W0 6000K
Bianco Caldo P0 3100K

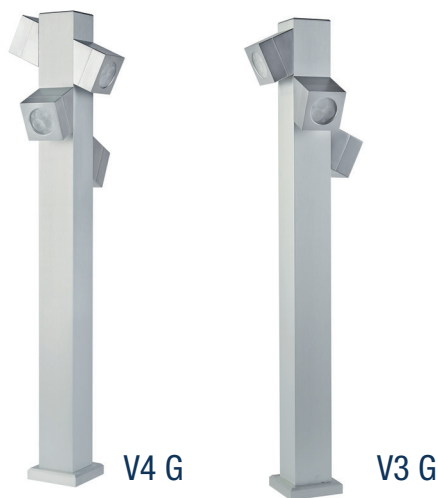
Double rectangular lamppost suitable for fixing to a pillar or a wall. Fixed optic, 9+9 high power 3W LED's. Rectangular body in aluminium 138 x 100 x 30mm. Square post 70 x 70 H350mm. Anodised finish in Black or Natural grey. Power supply and cable included. Versions with: IN CC Power Supply 24 – 44 Vdc 54W constant voltage. Usage: Projector for external use IP67. Consumption 54W – Max 3200 x 2 Lumens.

Available colours: Natural White T0 4000K
Cold White W0 6000K
Warm White P0 3100K

Indoor and Outdoor use

Usato Esterno ed interno

TPQ-PAL-800



Peso / Weight: 2500 gr



IP67

Paletto luminoso predisposto per il fissaggio a terra con una flangia quadrata, disponibile con un minimo di 2 e massimo di 4 faretti LED con potenza massima di 9 Watt 1000 Lumens.

Paletto in alluminio 70x70 mm. H 800 mm.

Faretti quadrati 70x70 H 70 mm.

Finitura anodizzata nera o grigia naturale.

Cavo elettrico ed Alimentatore incluso.

Versioni con alimentazione in cc. 24-44 Vdc tensione costante 36W

Consumo massimo 36 watt.

Utilizzo: Uso esterno IP 67.

Colori disponibili: Bianco Naturale T0 4000K

Bianco Freddo W0 6000k

Bianco Caldo P0 3100K

Prodotto Customizzabile in base alle esigenze del cliente.

Bollard light designed for fixing to ground with a square flange mount Available with a minimum of 2 and a maximum of 4 LED Spotlights with a max. power output of 9 Watts 1000 lumens.

Bollard in aluminium 70 x 70mm. Height 800mm.

Square spotlights 70 x 70mm Height 70mm.

Anodised aluminium finish in black or natural grey.

Cable and power supply included.

Versions available in 24-44 constant current Vdc 36W constant voltage

Maximum power consumption 36 Watts

Use: External IP67

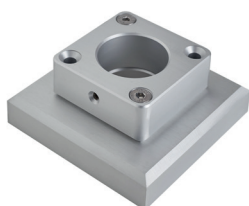
Available colours: Natural White T0 4000K

Cold White W0 6000K

Warm White P0 3100K

Product can be customized to client's requirement.

TPQ-PAL-800-P



Foro ø 67 mm

Peso / Weight: 950 gr

Piastra quadrata in alluminio 100X100X20 mm per installazione paletto TPQ-PAL-800

Square aluminum plate 100X100X20 mm for bollard installation TPQ-PAL-800

* a richiesta
on request

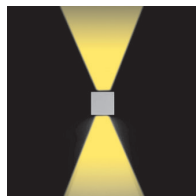
Indoor and Outdoor use

Usato Esterno ed interno

TPQ-PAL-600/50



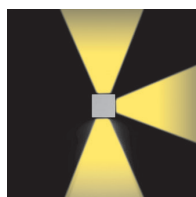
V1



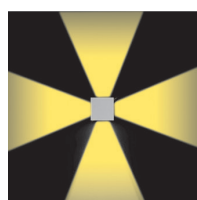
V2



V2/B



V3

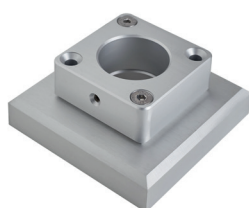


V4

Peso / Weight: 2000 gr



TPQ-PAL-600/50-P



Foro ø 67 mm
Peso / Weight: 950 gr

Paletto luminoso predisposto per il fissaggio a terra con una flangia quadrata
Disponibile con un minimo di 1 e massimo di 4 barre LED con potenza massima di 2,5 Watt 400 Lumens.

Paletto in alluminio 50x50 mm. H 600 mm.

Dotato con una o quattro feritoie centrali per il passaggio della luce in acrilico satinato

Finitura anodizzata nera o grigia naturale.

Cavo elettrico ed Alimentatore incluso.

Versioni con alimentazione in cc. 24-44 Vdc tensione costante 10W

Consumo massimo 10 watt.

Utilizzo: Uso esterno IP 67.

Colori disponibili: Bianco Naturale T0 4000K
Bianco Freddo W0 6000k
Bianco Caldo P0 3100K

Prodotto Customizzabile in base alle esigenze del cliente.

*Bollard light designed for fixing to ground with a square flange mount
Available with a minimum of 1 and a maximum of 4 LED bar with a max. power output of 2,5 Watts 400 lumens.*

Bollard in aluminium 50 x 50mm. Height 600mm.

*Equipped with one to four central slots for the passage of light in satin acrylic
Anodised aluminium finish in black or natural grey.*

Cable and power supply included.

Versions available in 24-44 constant current Vdc 10W constant voltage

Maximum power consumption 10 Watts

Use: External IP67

*Available colours: Natural White T0 4000K
Cold White W0 6000K
Warm White P0 3100K*

Product can be customized to client's requirement.

V1 : Dotato Di Una Feritoia Luminosa – Equipped With A One Light Slot

V2 : Dotato Di Due Feritoie Luminose – Equipped With Two Light Slots

V3 : Dotato Di Tre Feritoie Luminose – Equipped With Three Light Slots

V4 : Dotato Di Quattro Feritoie Luminose – Equipped With Four Light Slots

Piastra quadrata in alluminio 80X80X12 mm
per installazione paletto TPQ-PAL-600/50

*Square aluminum plate 80X80X12 mm for bollard
installation TPQ-PAL-600/50*

TP-01-30



Peso / Weight: 80 gr



IP67

IP68*

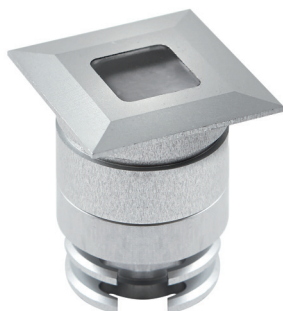
Proiettore predisposto per il montaggio ad incasso, ottica fissa,
1 high power led da 3W.
Corpo in alluminio diametro 30 mm.
Ghiera diametro 40 mm.
Finitura anodizzata grigia naturale o inox lucido.
Cavo elettrico ed Alimentatore incluso.
Versioni con alimentazione IN CC.
2-3 Vdc Tensione costante 3W.
Il prodotto può essere installato direttamente su controsoffitto.
Utilizzo: proiettore per uso interno/esterno IP67.
Consumo 3W - Lumen Max 350.

Colori disponibili: Bianco Naturale T0 4000K
 Bianco Freddo W0 6000K
 Bianco Caldo P0 3100K

*Projector designed for built in mounting, fixed optic,
1 High Power 3W LED. Aluminium body 30 mm in diameter.
Ring nut 40 mm in diameter.
Natural grey anodized finish also in polished stainless steel.
Electric cable and Power Supply included.
Versions with Power Supply 3W IN CC.
Constant Voltage 3W 2-3Vdc.
The product can be installed directly in to false ceiling.
Usage: projector for indoor and outdoor use IP67.
Consumption 3W - Lumen Max 350.*

Available colours: Natural White T0 4000K
 Cold White W0 6000K
 Warm White P0 3100K

TPQ-01-30



Peso / Weight: 80 gr



IP67

IP68*

Proiettore predisposto per il montaggio ad incasso, ottica fissa,
1 high power led da 3W.
Corpo in alluminio diametro 30 mm.
Ghiera quadrata 35x35.
Finitura anodizzata grigia naturale, inox lucido o satinato.
Cavo elettrico ed Alimentatore incluso.
Versioni con alimentazione IN CC.
2-3 Vdc Tensione costante 3W.
Il prodotto può essere installato direttamente su controsoffitto.
Utilizzo: proiettore per uso interno/esterno IP67.
Consumo 3w - Lumen Max 350.

Colori disponibili: Bianco Naturale T0 4000K
 Bianco Freddo W0 6000K
 Bianco Caldo P0 3100K

*Projector designed for built in mounting, fixed optic,
1 High Power 3W LED. Aluminium body 30 mm in diameter.
Square ring nut 35x35 mm.
Natural grey anodized finish also in polished and satin stainless steel.
Electric cable and Power Supply included.
Versions with Power Supply 3W IN CC.
Constant Voltage 3W 2-3Vdc.
The product can be installed directly in to false ceiling.
Usage: projector for indoor and outdoor use IP67.
Consumption 3W - Lumen Max 350.*

Available colours: Natural White T0 4000K
 Cold White W0 6000K
 Warm White P0 3100K

* a richiesta
on request

TPRD-06-190



Peso / Weight: 600 gr



IP65

Plafoniera rettangolare doppia predisposta per il fissaggio a muro, ottica fissa, 6 high power led da 6W.
Corpo in alluminio rettangolare 190x40x58 mm.
Finitura anodizzata grigia naturale.
Cavo elettrico ed alimentatore incluso.
Versioni con alimentazione IN CC.
12-18 Vdc Tensione costante 18W.
Il prodotto può essere installato direttamente sulla parete, sia orizzontalmente che verticalmente.
Utilizzo: proiettore per uso interno ed esterno IP65.
Consumo 18W - Lumen Max 2100.

Colori disponibili: Bianco Naturale T0 4000K
Bianco Freddo W0 6000K
Bianco Caldo P0 3100K
Blu

*Double rectangular ceiling lamp suitable for wall mounting, fixed optic, 6 High Power 3W LEDs.
Rectangular aluminium body 190x40x58 mm.
Natural grey anodized finish. Electric cable and Power Supply included.
Versions with power supply IN CC.
Constant Voltage 18W 12-18Vdc.
The product can be fixed directly on to wall either horizontally or vertically.
Usage: projector for indoor and outdoor use IP65.
Consumption 18W - Lumen Max 2100.*

Available colours: Natural White T0 4000K
Cold White W0 6000K
Warm White P0 3100K
Blue

TPRS-03-190



Peso / Weight: 450 gr



IP65

Plafoniera rettangolare singola predisposta per il fissaggio a muro, ottica fissa, 3 high power led da 3W Prolight.
Corpo in alluminio rettangolare 190x30x58 mm.
Finitura anodizzata grigia naturale.
Cavo elettrico ed alimentatore incluso.
Versioni con alimentazione IN CC.
6-11 Vdc Tensione costante 9W.
Il prodotto può essere installato direttamente sulla parete sia orizzontalmente che verticalmente.
Utilizzo: proiettore per uso interno ed esterno.
Consumo 9W - Lumen Max 1000.

Colori disponibili: Bianco Naturale T0 4000K
Bianco Freddo W0 6000K
Bianco Caldo P0 3100K
Blu

*Single rectangular ceiling lamp suitable for wall mounting, fixed optic, 3 High Power 3W LEDs.
Rectangular aluminium body 190x30x58 mm.
Natural grey anodized finish. Electric cable and Power Supply included.
Versions with power supply IN CC.
Constant Voltage 9W 6-11 Vdc.
The product can be fixed directly on to wall either horizontally or vertically.
Usage: projector for indoor and outdoor use IP65.
Consumption 9W - Lumen Max 1000.*

Available colours: Natural White T0 4000K
Cold White W0 6000K
Warm White P0 3100K
Blue

TPR-06



Peso / Weight: 700 gr



IP65

Plafoniera rettangolare predisposta per il fissaggio a muro, ottica fissa, 6 high power led da 3W.
Corpo in alluminio rettangolare 160x100x20 mm.
Finitura anodizzata grigia naturale.
Cavo elettrico ed alimentatore incluso.
Versioni con alimentazione IN CC.
12-18 Vdc Tensione costante 18W.
Il prodotto può essere installato direttamente sul soffitto.
Utilizzo: proiettore per uso interno ed esterno IP65.
Consumo 18W - Lumen Max 2100.

Colori disponibili: Bianco Naturale T0 4000K
Bianco Freddo W0 6000K
Bianco Caldo P0 3100K
Blu

Rectangular ceiling lamp suitable for wall mounting, fixed optic, 6 High Power 3W LEDs.

Rectangular aluminium body 160x100x20 mm. Natural grey anodized finish.

Electric cable and Power Supply included.

Versions with Power Supply IN CC.

Constant Voltage 18W 12-18Vdc.

The product can be installed directly on the ceiling.

Usage: projector for indoor and outdoor use IP65.

Consumption 18W - Lumen Max 2100.

Available colours: Natural White T0 4000K
Cold White W0 6000K
Warm White P0 3100K
Blue

TPQ-04



Peso / Weight: 550 gr



IP65

Plafoniera quadra predisposta per il fissaggio a muro, ottica fissa, 4 high power led da 3W.
Corpo in alluminio quadro 120x120x20 mm.
Finitura anodizzata grigia naturale.
Cavo elettrico ed alimentatore incluso.
Versioni con alimentazione IN CC.
12-18 Vdc Tensione costante 12W.
Il prodotto può essere installato direttamente sul soffitto.
Utilizzo: proiettore per uso interno ed esterno IP65.
Consumo 12W - Lumen Max 1400.

Colori disponibili: Bianco Naturale T0 4000K
Bianco Freddo W0 6000K
Bianco Caldo P0 3100K
Blu

Square ceiling lamp suitable for wall mounting, fixed optic, 4 High Power 3W LEDs.

Square aluminium body 120x120x20 mm.

Natural grey anodized finish.

Electric cable and Power Supply included.

Versions with Power Supply IN CC.

Constant Voltage 12W 12-18Vdc.

The product can be installed directly on the ceiling.

Usage: projector for indoor and outdoor use IP65.

Consumption 12W - Lumen Max 1400.

Available colours: Natural White T0 4000K
Cold White W0 6000K
Warm White P0 3100K
Blue

* a richiesta
on request

TPQ-09



Peso / Weight: 1400 gr



IP65

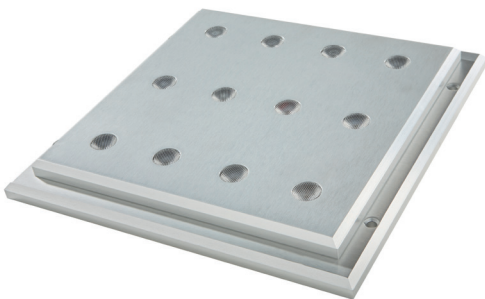
Plafoniera quadrata predisposta per il fissaggio a muro, ottica fissa, 9 high power led da 3W.
Corpo in alluminio quadrato 180x180x24 mm.
Finitura anodizzata grigia naturale.
Cavo elettrico ed alimentatore incluso.
Versioni con alimentazione IN CC.
24-44 Vdc tensione costante 27W.
Il prodotto può essere installato direttamente sul soffitto.
Utilizzo: proiettore per uso interno ed esterno IP65.
Consumo 27W - Lumen Max 3200.

Colori disponibili: Bianco Naturale T0 4000K
Bianco Freddo W0 6000K
Bianco Caldo P0 3100K

*Square ceiling lamp suitable for wall mounting, fixed optic, 9 High Power 3W LEDs.
Square aluminium body 180x180x24 mm.
Natural grey anodized finish.
Electric cable and Power Supply included.
Versions with Power Supply IN CC.
Constant Voltage 27W 24-44Vdc.
The product can be installed directly on the ceiling.
Usage: projector for indoor and outdoor use IP65.
Consumption 27W - Lumen Max 3200*

Available colours: Natural White T0 4000K
Cold White W0 6000K
Warm White P0 3100K

TPQ-12



Peso / Weight: 2500 gr



IP65

Plafoniera quadrata predisposta per il fissaggio a muro, ottica fissa,
12 high power led da 3W.
Corpo in alluminio quadrato 250x250x24 mm.
Finitura anodizzata grigia naturale.
Cavo elettrico ed alimentatore incluso.
Versioni con alimentazione IN CC.
24-44 Vdc Tensione costante 36W.
Il prodotto può essere installato direttamente sul soffitto.
Utilizzo: proiettore per uso interno ed esterno IP65.
Consumo 36W - Lumen Max 4300.

Colori disponibili: Bianco Naturale T0 4000K
Bianco Freddo W0 6000K
Bianco Caldo P0 3100K

*Square ceiling lamp suitable for wall mounting, fixed optic,
12 High Power 3W LEDs.
Square aluminium body 250x250x24 mm.
Natural grey anodized finish.
Electric cable and Power Supply included.
Versions with Power Supply IN CC.
Constant Voltage 36W 24-44Vdc.
The product can be installed directly on the ceiling.
Usage: projector for indoor and outdoor use IP65.
Consumption 36W - Lumen Max 4300.*

Available colours: Natural White T0 4000K
Cold White W0 6000K
Warm White P0 3100K

TPRD-02-150



Peso / Weight: 550 gr



IP65

Plafoniera rotonda conica doppia predisposta per il fissaggio a muro, ottica fissa,
2 high power led da 3W.
Corpo in alluminio rotondo 190x50x58 mm.
Finitura anodizzata grigia naturale o nera.
Cavo elettrico ed alimentatore incluso.
Versioni con alimentazione IN CC.
6-11 Vdc Tensione costante 3W.
Il prodotto può essere installato direttamente sulla parete.
Utilizzo: proiettore per uso interno ed esterno IP65.
Consumo 3W - Lumen Max 700.

Colori disponibili: Bianco Naturale T0 4000K
Bianco Freddo W0 6000K
Bianco Caldo P0 3100K
Blu

*Round conical double ceiling lamp designed for wall mounting, fixed optic,
2 High Power 3W LEDs.
Rounded aluminium body 190x50x58 mm.
Black or Natural grey anodized finish.
Electric cable and Power Supply included.
Versions with Power Supply IN CC.
Constant Voltage 3W 6-11Vdc.
The product can be fixed directly to the wall.
Usage: projector for indoor and outdoor use IP65.
Consumption 3W - Lumen Max 700.*

*Available colours: Natural White T0 4000K
Cold White W0 6000K
Warm White P0 3100K
Blue*

TPRD-02-190



Peso / Weight: 1450 gr



IP65

Plafoniera rotonda conica doppia predisposta per il fissaggio a muro, ottica fissa,
6 high power led da 3W.
Corpo in alluminio rotondo 190x80x110 mm.
Finitura anodizzata grigia naturale o nera.
Cavo elettrico ed alimentatore incluso.
Versioni con alimentazione IN CC 18W.
12-18 Vdc Tensione costante 18W.
Il prodotto può essere installato direttamente sulla parete.
Utilizzo: proiettore per uso interno ed esterno IP65.
Consumo 18w - Lumen Max 1000x2.

Colori disponibili: Bianco Naturale T0 4000K
Bianco Freddo W0 6000K
Bianco Caldo P0 3100K
Blu

*Round conical double ceiling lamp designed for wall mounting, fixed optic,
6 High Power 3W LEDs.
Rounded aluminium body 190x80x110 mm.
Black or Natural grey anodized finish.
Electric cable and Power Supply included.
Versions with Power Supply IN CC 18W.
Constant Voltage 18W 12-18Vdc.
The product can be fixed directly to the wall.
Usage: projector for indoor and outdoor use IP65.
Consumption 18W - Lumen Max 1000x2.*

*Available colours: Natural White T0 4000K
Cold White W0 6000K
Warm White P0 3100K
Blue*

* a richiesta
on request

Indoor and Outdoor use

Usato Esterno ed interno

TPRD-02-130



Peso / Weight: 1300 gr



IP65

Plafoniera rotonda doppia predisposta per il fissaggio a muro, ottica fissa, 6 high power led da 3W.

Corpo in alluminio rotondo 130x80x110 mm.

Finitura anodizzata grigia naturale o nera.

Cavo elettrico ed alimentatore incluso.

Versioni con alimentazione IN CC 18W.

12-18 Vdc Tensione costante 18W.

Il prodotto può essere installato direttamente sulla parete.

Utilizzo: proiettore per uso interno ed esterno IP65.

Consumo 18w - Lumen Max 1000x2.

Colori disponibili: Bianco Naturale T0 4000K
Bianco Freddo W0 6000K
Bianco Caldo P0 3100K
Blu

Cylindrical double ceiling lamp suitable for wall mounting, fixed optic, 6 High Power 3W LEDs.

Rounded aluminium body 130x80x110 mm.

Black or Natural grey anodized finish.

Electric cable and Power Supply included.

Versions with Power Supply IN CC.

Constant Voltage 18W 12-18Vdc.

The product can be installed directly on the wall.

Usage: projector for indoor and outdoor use IP65.

Consumption 18W - Max 1000x2 Lumens.

*Available colours: Natural White T0 4000K
Cold White W0 6000K
Warm White P0 3100K
Blue*

TPRS-01-95



Peso / Weight: 900 gr



IP65

Plafoniera rotonda singola predisposta per il fissaggio a muro, ottica fissa, 3 high power led da 3W.

Corpo in alluminio rotondo 95x80x110 mm.

Finitura anodizzata grigia naturale o nera.

Cavo elettrico ed alimentatore incluso.

Versioni con alimentazione IN CC.

6-11 Vdc Tensione costante 3W.

Il prodotto può essere installato direttamente sulla parete.

Utilizzo: proiettore per uso interno ed esterno IP65.

Consumo 3W - Lumen Max 1000.

Colori disponibili: Bianco Naturale T0 4000K
Bianco Freddo W0 6000K
Bianco Caldo P0 3100K
Blu

Cylindrical single ceiling lamp suitable for wall mounting, fixed optic, 3 High Power 3W LEDs.

Rounded aluminium body 95x80x110 mm.

Black or Natural grey anodized finish.

Electric cable and Power Supply included.

Versions with Power Supply IN CC.

Constant Voltage 3W 6-11Vdc.

The product can be installed directly on the wall.

Usage: projector for indoor and outdoor use IP65.

Consumption 3W - Lumen Max 1000.

*Available colours: Natural White T0 4000K
Cold White W0 6000K
Warm White P0 3100K
Blue*

Indoor and Outdoor use

Usato Esterno ed interno

TPRO-08



Peso / Weight: 1400 gr



IP65

Plafoniera rotonda predisposta per il fissaggio a muro, ottica fissa, 8 high power led da 3W.
Corpo in alluminio rotondo 150 mm.
Altezza 50 mm.
Finitura anodizzata grigia naturale o nera.
Accessori per il fissaggio ed alimentatore incluso IP65.
Versioni con alimentazione IN CC.
24-44 Vdc Tensione costante 24W.
Il prodotto può essere installato direttamente sulla parete.
Utilizzo: proiettore per uso interno ed esterno IP65.
Consumo 24W - Lumen Max 2800.
Colori disponibili: Bianco Naturale T0 4000K
Bianco Freddo W0 6000K
Bianco Caldo P0 3100K
Blu

*Round ceiling lamp suitable for wall mounting, fixed optic, 8 High Power 3W LEDs.
Round aluminium body 150 mm.
Height 50 mm.
Black or Natural grey anodized finish.
Electric cable and Power Supply included.
Versions with Power Supply IN CC.
Constant Voltage 24W 24-44Vdc.
The product can be installed directly on the wall.
Usage: projector for indoor and outdoor use IP65.
Consumption 24W - Lumen Max 2800.
Available colours: Natural White T0 4000K
Cold White W0 6000K
Warm White P0 3100K
Blue*

TPCP-Q-100



Controcassa per proiettore
a luce radente carrabile e incasso codice:
TPE-01/2F
TPE-01/1F
TP-01-30
TPQ-01-30
Misure 100x100H100 mm

*Projector outercasing for code:
TPE-01/2F
TPE-01/1F
TP-01-30
TPQ-01-30
Dimensions: 100x100 H100 mm*

TPCG-R-150x110



Controcassa per proiettore
a luce radente carrabile e incasso codice:
TPE-03
TPE-05
TP-05
TP-04
Misure 150x110H120 mm

*Projector outercasing for code:
TPE-03
TPE-05
TP-05
TP-04
Dimensions: 150x110 H120 mm*

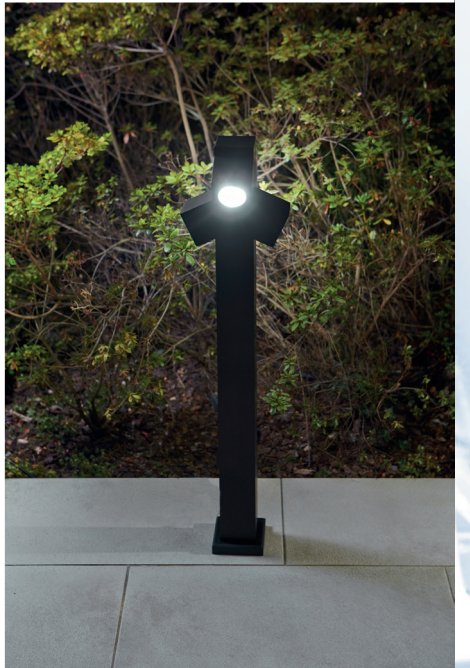
* a richiesta
on request

Indoor and Outdoor use

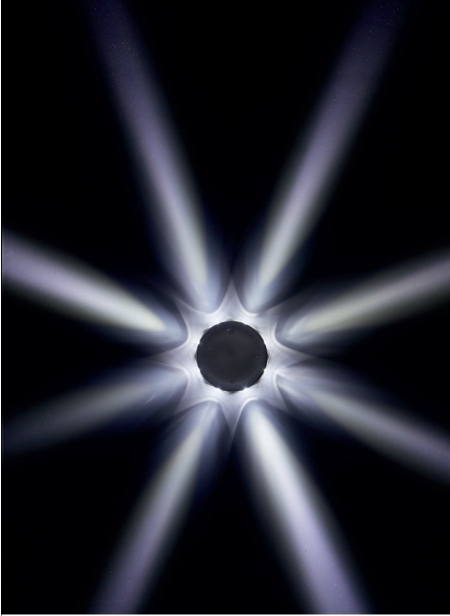
Usato Esterno ed interno

Outercasing

Controcasse



TPRO-08



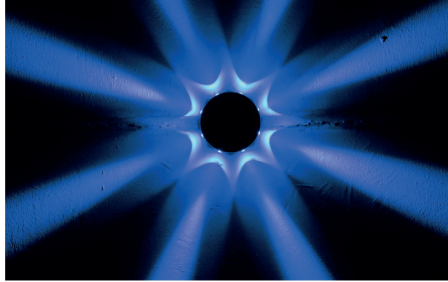
TPRO-08



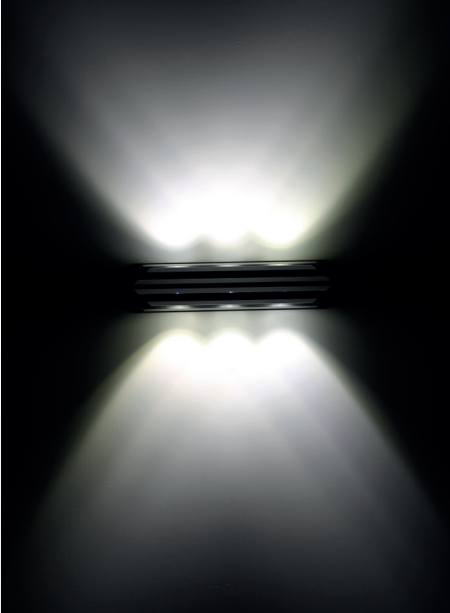
TPRO-08



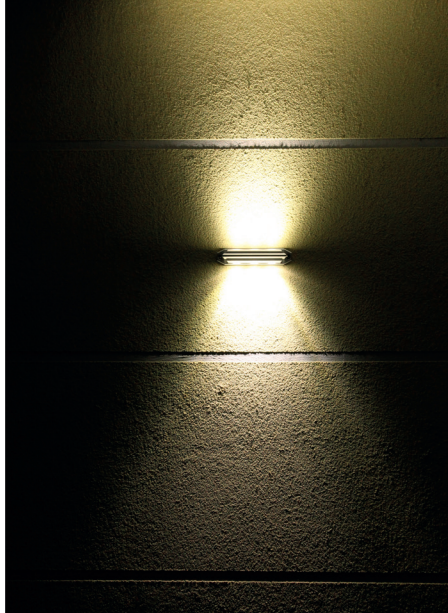
TPRO-08



TPRD-06-190



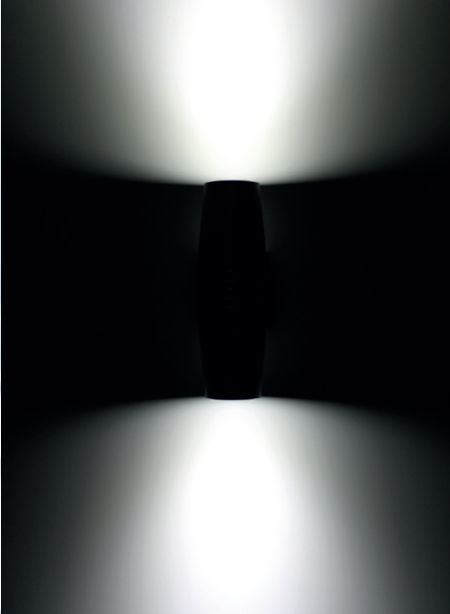
TPRD-06-190



TPRD-06-190



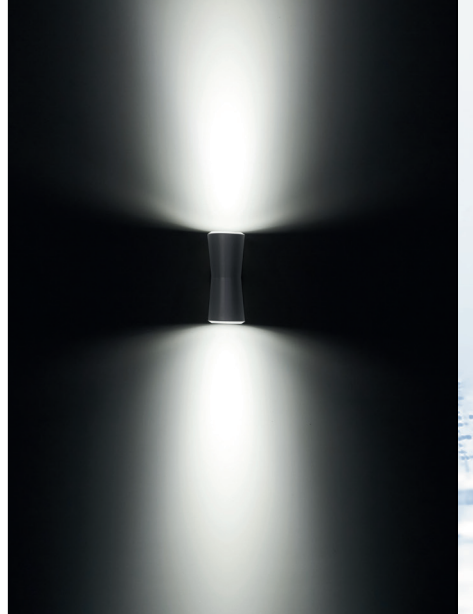
TPRD-02-190

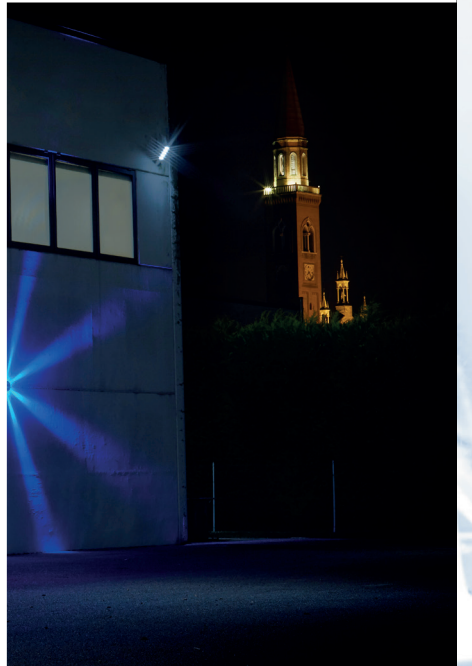
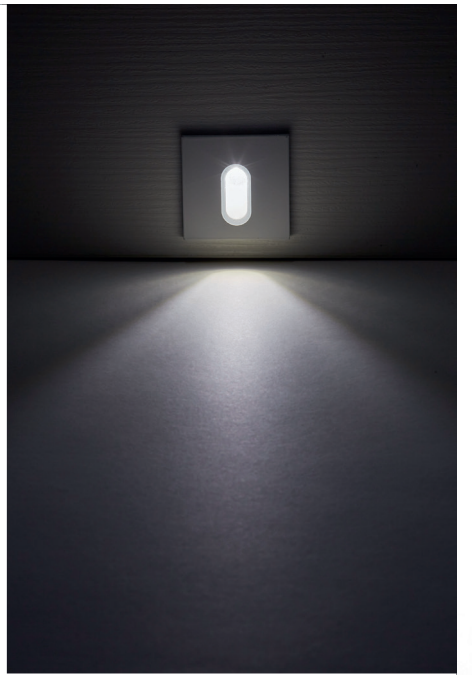
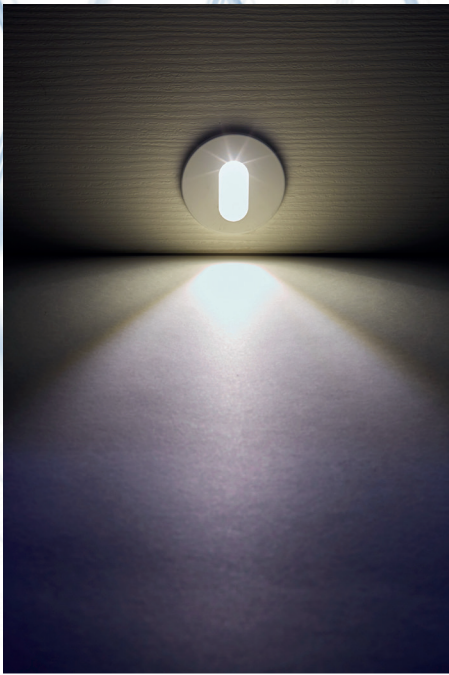


TPRD-02-150



TPRD-02-190









TORNERIA

www.torneria-peruzzetto.com

TP[®]
Trading Peruzzetto *lights*
LED SOLUTIONS
www.tplights.com

Torneria di Peruzzetto Fabio & C. snc
Via degli Alpini, 1/B
31047 Ponte di Piave (TV) - Loc. Negrisia
Tel. +39 0422 854656
Fax +39 0422 1788052

info@tplights.com
www.torneria-peruzzetto.com